

# MELIX

## MECHANIC AND ELECTRIC



## MOTOBOMBA CENTRÍFUGA HORIZONTAL MULTIPASOS

Bienvenido a **Melix**: Innovación y Calidad en Cada Detalle.

En **Melix**, una marca que nace de la combinación perfecta entre la ingeniería mecánica y eléctrica, nos enorgullece presentar nuestra última línea de productos, diseñados para satisfacer las más altas exigencias de la industria moderna. Con una trayectoria marcada por la excelencia y la innovación, **Melix** se ha posicionado como un referente en el desarrollo de bombas eléctricas, equipos mecánicos y soluciones industriales.

Nuestra historia tiene sus raíces en **Yetox.com**, una reconocida marca de ecommerce que, a través de la colaboración con empresas extranjeras, ha integrado lo mejor de la tecnología mexicana y extranjera.

Cada producto **Melix** es el resultado de años de experiencia y un compromiso inquebrantable con la perfección. Nos esforzamos por utilizar los materiales más avanzados y aplicar procesos de fabricación rigurosamente controlados para asegurar que cada pieza cumpla con los estándares internacionales más exigentes.

En **Melix**, entendemos que la clave del éxito radica en la innovación constante y la adaptación a las necesidades cambiantes del mercado. Por eso, nuestro equipo de ingenieros y técnicos altamente capacitados trabaja sin descanso para desarrollar soluciones que no solo satisfagan, sino que superen las expectativas de nuestros clientes.

Nuestra gama de productos incluye desde bombas eléctricas de alto rendimiento hasta equipos mecánicos robustos y fiables, pasando por una amplia variedad de equipos industriales. Cada uno de estos productos está diseñado para ofrecer un rendimiento óptimo y una durabilidad excepcional, garantizando así la eficiencia y la continuidad de las operaciones de nuestros clientes.

Invitamos a nuestros clientes a descubrir la calidad y el compromiso de **Melix** en cada uno de nuestros productos. Con **Melix**, no solo adquiere un producto, sino también la seguridad de contar con una empresa que se preocupa por ofrecer soluciones integrales y de vanguardia para la industria.

**Melix**: Donde la Ingeniería y la Innovación se Encuentran para Crear Soluciones Excepcionales.

## MOTOBOMBA CENTRÍFUGA HORIZONTAL MULTIPASOS

### BOMBA

#### DESCRIPCIÓN DEL PRODUCTO

MARCA: **MELIX**

MODELO: **YMX3-500-2**

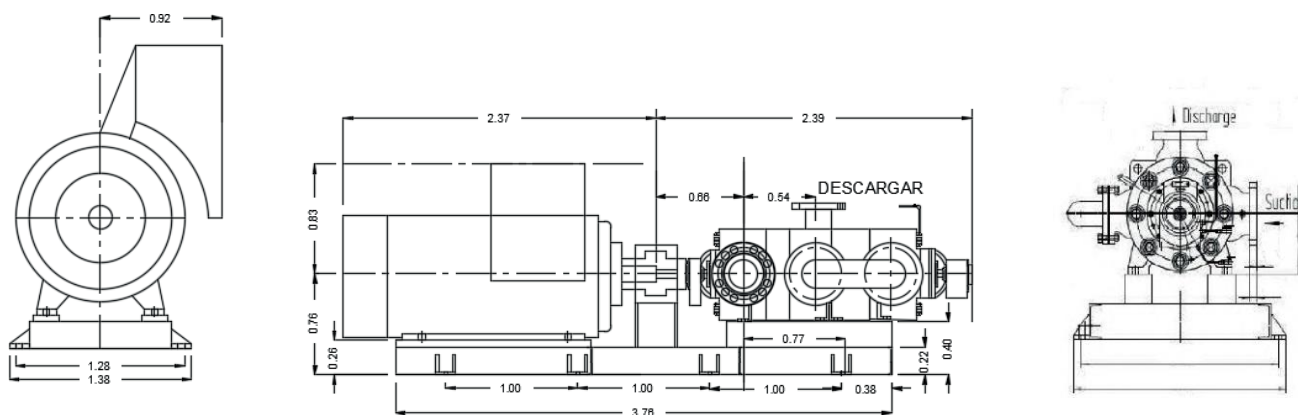
Bomba centrífuga horizontal multipasos para sistema de inyección de agua congénita, con algunos sólidos en suspensión abrasivos y corrosivos, fabricada bajo el estandar API-610 (BHP) y PEMEX-EST-EM-050-2019.

El impulsor delantero y el impulsor inverso de la bomba están dispuestos simétricamente en ambos lados de la salida, mientras que las fuerzas axiales de los impulsores delantero e inverso pueden compensarse para alcanzar el autoequilibrio. Por lo tanto, la bomba puede funcionar de manera estable y confiable con menos piezas de desgaste rápido, mayor eficiencia y menor costo de mantenimiento.

Puede adaptarse a condiciones de uso más duras que la estructura multietapa promedio.

El modelo se usa ampliamente para suministrar líquidos con algunos sólidos corrosivos y abrasivos en campos petroleros, industrias petroquímicas, agua de alimentación de calderas y extracción de salmuera.

La bomba está soportada en los dos extremos con cajas seccionales y conectada con el motor eléctrico a través del acoplamiento de pasador elástico. La bomba gira en el sentido de las agujas del reloj a lo largo de la dirección del extremo del motor eléctrico como se muestra. Componentes que suministrar:



<https://yetox.com/motobomba-de-servicio-continuo.html>

## **Diseño de la bomba:**

Carcasa de alta presión con refuerzo especial para ajustarse a los servicios de alta presión.

Diámetro del impulsor: 315 mm

Desplazamiento: Positivo

Flujo de diseño @ 85% (Vol. Eff): 20,000 BPD

Velocidad de giro: 3,580 RPM

Temperatura del líquido: 70 °C

Presión nominal de descarga: 167 kg/cm<sup>2</sup>

Potencia mecánica nominal API-610 (BHP): 1,115.23 CV.

Eficiencia Volumétrica: 100%.

Eficiencia Mecánica: 85%.

Cabeza: 1,180 m

Conexiones:

Brida de succión 6"

Brida de descarga 3".

Acoplamiento flexible para la unión motor-bomba

Sellos mecánicos doble API 682 4ta Ed.

Diámetro del eje: Ø2,64 pulg.

Planes API: 11/52

Código API: 22A-PIN-068-11/52

Tipo de bomba: BB3-API

Velocidad: 3,580 RPM

Material placas prensaestopas: Acero inoxidable 316.

Material manga: Aleación C-276

Método de accionamiento: Tornillo de fijación

Tipo de rodamiento de bomba

Bola/Bola

Lubricante para rodamientos: aceite Rin

Aislador de rodamiento: Canasta Poliamida

Enfriamiento de rodamientos: Ventilador externo (aluminio)

1 (uno) Transmisor de presión de succión

1 (uno) Transmisor de presión de descarga

1 (uno) Transmisor de vibración lado libre

1 (uno) Transmisor de vibración lado cople

1 (uno) Transmisor de temperatura rodamiento lado libre

1 (uno) Transmisor de temperatura rodamiento lado cople

1 (uno) Transmisor de temperatura en cuerpo de la bomba

<https://yetox.com/motobomba-de-servicio-continuo.html>

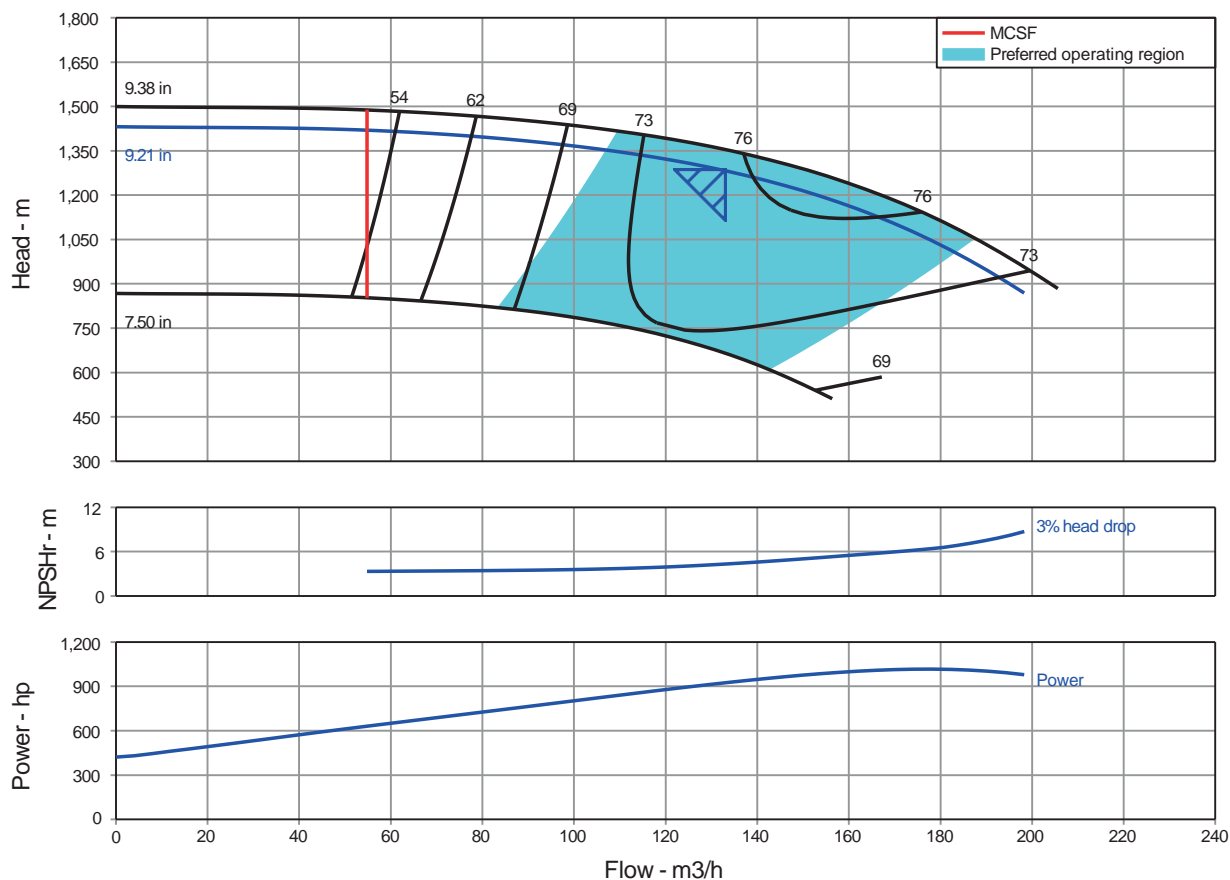
## MOTOBOMBA CENTRÍFUGA MULTIPASOS HORIZONTAL

Los materiales de construcción son los adecuados para el manejo del fluido y las condiciones de operación siguientes:

Fluido: agua congénita  
Gravedad específica: 1.122  
Viscosidad (SSU): 0.66 - 1.2 Cp.  
Sólidos en suspensión 379, sílice soluble 1.124,  
óxido férrico 1.75, ácidos total a la "F" 3,100;  
dureza total 105,000, salinidad 127,672.  
Servicio: Continuo.  
Flujo Nominal: 20,000 BPD  
Presión de Succión: 1.0 Kg/cm<sup>2</sup>.  
Presión de descarga: 145 Kg/cm<sup>2</sup>.



### GRÁFICA DE RENDIMIENTO



<https://yetox.com/motobomba-de-servicio-continuo.html>